

PREISLISTE

MÄRZ, 2015

BASIC: Kaufpreis inkl. USt. 20% € **195.600,-**

Variante Putz

Haus + Haustechnikbox geliefert und montiert inkl.:

Holzböden, Wandoberflächen, abgehängte Decken, Vorsatzschalen, Holzfenster/ Türen
außenliegender (elektr. betriebener) Sonnenschutz bei den großformatigen Fensterelementen
haustechnischen Installationen (Elektro und HLS) in der Haustechnikbox (Anschlüsse + Boiler) und im Haus
Bad inkl. Sanitäreinrichtungen (WC, Dusche, Waschbecken)
Rohinstallation der Küche



Der Preis für Lieferung und Montage ist in einem Umkreis von 100 Straßenkilometern ab dem Werk der Firma Kulmer in Pischelsdorf kalkuliert. Für weitere Anlieferungen sind mit dem Kunden entsprechende Zuschläge zu vereinbaren.

ALL INCLUSIVE: Kaufpreis inkl. Ust. 20%

€ **229.200,-**

Varianten Putz

Haus + Haustechnikbox geliefert und montiert inkl.:

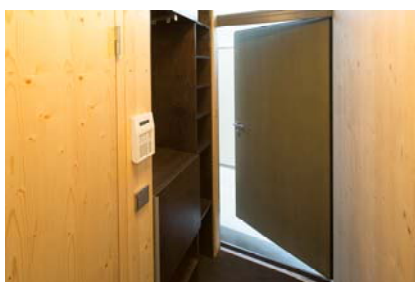
Holzböden, Wandoberflächen, abgehängte Decken, Vorsatzschalen, Holzfenster/ Türen
außenliegender (elektr. betriebener) Sonnenschutz bei den großformatigen Fensterelementen
haustechnischen Installationen (Elektro und HLS) in der Haustechnikbox (Anschlüsse + Boiler) und im Haus
Bad inkl. Sanitäreinrichtungen (WC, Dusche, Waschbecken)
Rohinstallation der Küche

Zusätzlich zur Basic- Ausstattung:

sämtliche Einbaumöbel für Vorraum, Bad, Wohn-, Ess- und beide Schlafzimmer
komplette Küche mit Geräten
Leuchten in und am Haus



Eingang / Vorraum



Bad / WC



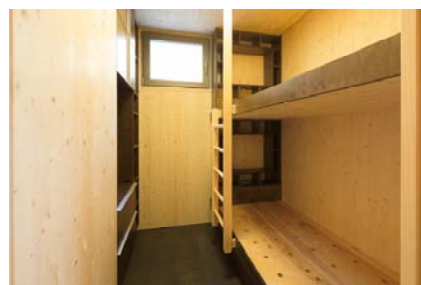
Küche



Küche / Essen / Wohnen



Kinder / Büro



Schlafen



GOODIE:

Sonnendeck 36m² geliefert und montiert: Kaufpreis inkl. USt. 20% € 15.000,-

Preis pro m² Deck inkl. USt. 20% = 420 €

Bangkirai - Deck:

bestehend aus Bangkirai - Riffeldielen 25/145mm

Länge 400 cm, gehobelt, Kanten gefast, Oberflächen geriffelt

Mittels rostfreien Holzbohrschrauben aus Edelstahl an hölzerne Unterkonstruktion montiert

hölzerne Unterkonstruktion bestehend aus Kantholz (Lärche) 8/12 cm mittels rostfreien Stahlschrauben auf
Unterkonstruktion aus verzinktem T- bzw. L-Stahl geschraubt, inkl. Neoprenauflage



GOODIE:

Vordach 16m² geliefert und montiert:

€ **8.700,-**

Preis pro m² Vordach inkl. USt. 20% = 540 €

Decken-/Dachelement Vordach:

KLH-Platten 5s 95 DL, montiert auf Stahl-L-Profile 150x100x10 bzw. Stahl-Formrohre 140x80x5

Plattenstärke: 95 mm, 5-schichtig verleimt - die äußeren Bretterlagen sind lt. statischer Erfordernis in Plattenlängsrichtung angeordnet.

Oberflächenqualität: Industriesicht (ISI)

Flachdachabdichtung FPO, freibewittert inkl. Folienblech

Giebelleiste bzw. Stirnbrettverkleidung 3-seitig Alu beschichtet, Standardfarbe



AUSSENANLAGEN UND ERDARBEITEN

Die Außenanlagen müssen rechtzeitig vor Montagebeginn des Hauses an die jeweilige Grundstücksgeometrie und Topographie angepasst werden. Dies sind z.B.: Einzel-, Streifen-, oder Plattenfundamente bei ebenen Grundstücken, bzw. Stützmauern, etc. zum Abfangen des Hanges bei Hanggrundstücken. Alle erforderlichen haustechnischen Anschlüsse müssen ebenfalls vor der Montage des Hauses arrangiert werden. Der Aufstellplatz für den Autokran zur Montage des Hauses muss evtl. entsprechend adaptiert werden (z.B. Verdichtung des Bodens). Diese Arbeiten sind nicht im Leistungsumfang inkludiert, können aber auf Wunsch ebenfalls an pilzarchitektur/ Kulmer Bau beauftragt werden.

TRANSPORT UND MONTAGE

Die Abmessungen des Hauses sind für den Transport auf der Straße mittels Tieflader vom Werk zum Aufstellort geeignet und ausgelegt. Ein fixer Rost aus Stahlprofilen bietet ausreichende Punkte zum Befestigen der Hebezeuge und gewährleistet die erforderliche Aussteifung der Konstruktion für den Transport zum/vom Aufstellort. Der Rost dient gleichzeitig als Unterkonstruktion für eine optionale spätere Montage eines Vordachs und einer Fotovoltaik-Anlage am Dach des Hauses.

